

Die Bauindustrie im Zeitalter der Digitalisierung



Unsere Geschichte.

135 Jahre Erfahrung. 4 erfolgreiche Generationen.

Menschen machen den Unterschied.

Ein Team mit 3.500 Mitarbeiter:innen

8 Länder rund um den Globus.



Die Bauindustrie ist verantwortlich ...

der weltweiten Transporte **60%**

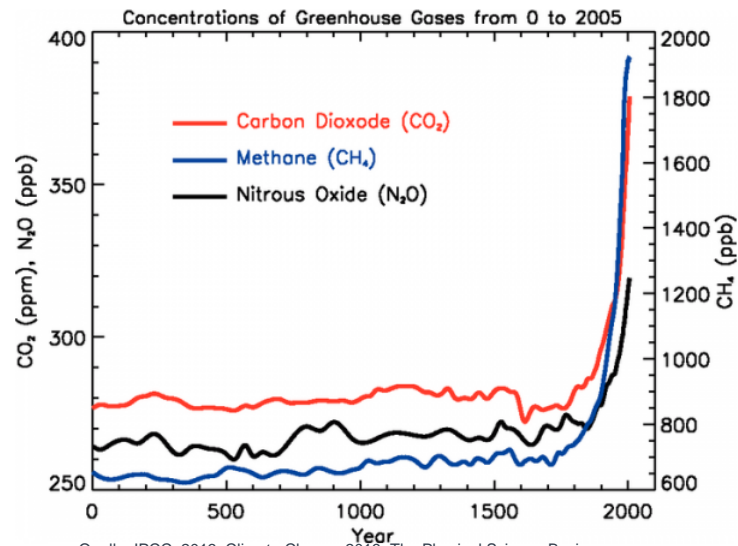
der weltweiten CO₂ Emissionen **40%**

des weltweiten Ressourcenverbrauches **40%**

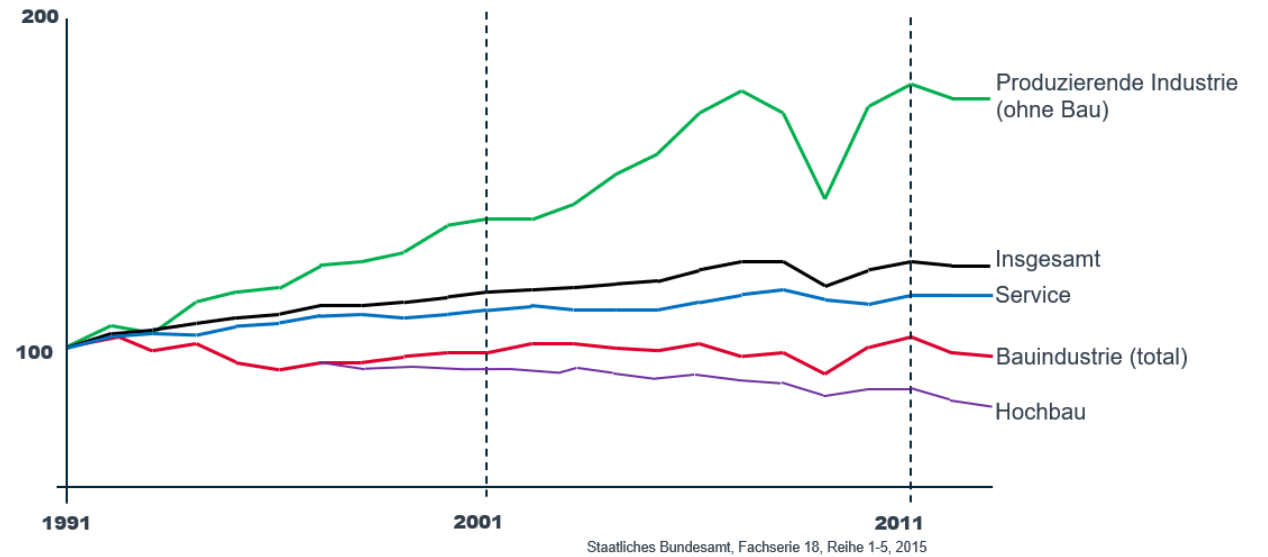
Megatrends.

Mehrere Trends treffen aufeinander.

Klima / Dekarbonisierung



Industrialisierung / Automatisierung (Produktivität)



2030

„Wenn wir so weitermachen wie bisher, werden wir Anfang der 2030er Jahre zwei Planeten benötigen, um mit der menschlichen Nachfrage nach Waren und Dienstleistungen Schritt zu halten.“

Source: WWF Living Planet Report 2008



2030

Wir brauchen Fortschritt.

If I had asked people what they wanted,
they would have said faster horses.

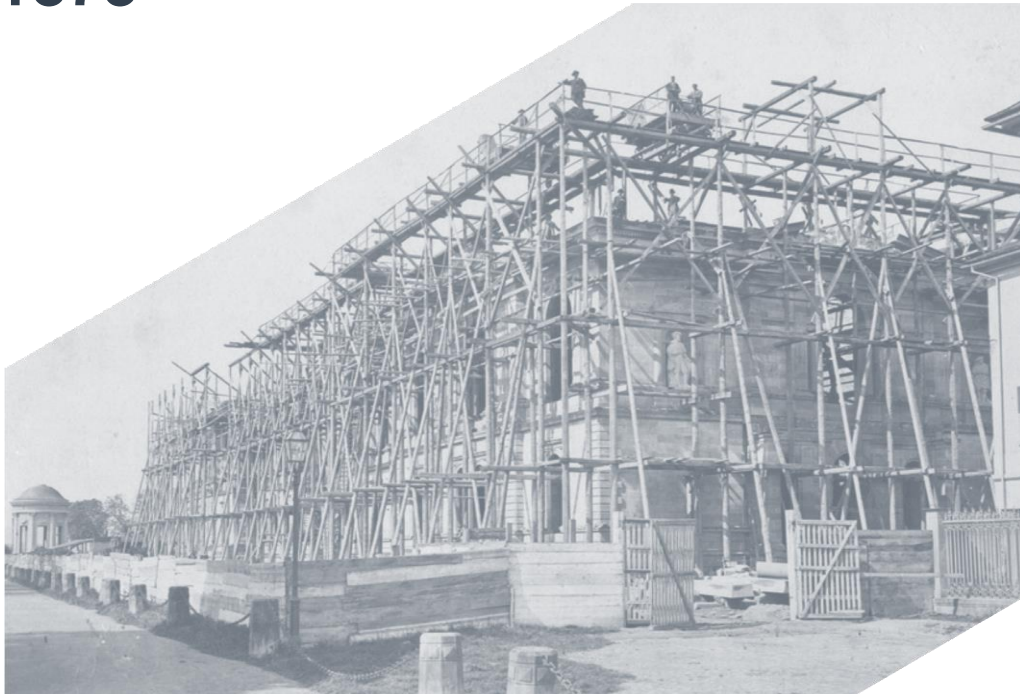
– Henry Ford



Bauindustrie.

Bauen wie vor 100 Jahren.

**Neue Galerie Kassel
1873**



**Stadtpalast Berlin
2019**

Nachhaltigkeit.

Kreislaufwirtschaft.



Alles um uns herum ist von jemandem **entworfen** worden.



Wichtige Entscheidungen werden während der Entwurfsphase getroffen.



Einmal entworfen, ist es schwer umzukehren:
"Wir können eine Omelett nicht entwirren"



Alles wird digital
Jeder **Prozess, Arbeit und Modell**
wird infrage gestellt



Der Bau ist im Vergleich zur Fertigung nicht industrialisiert.



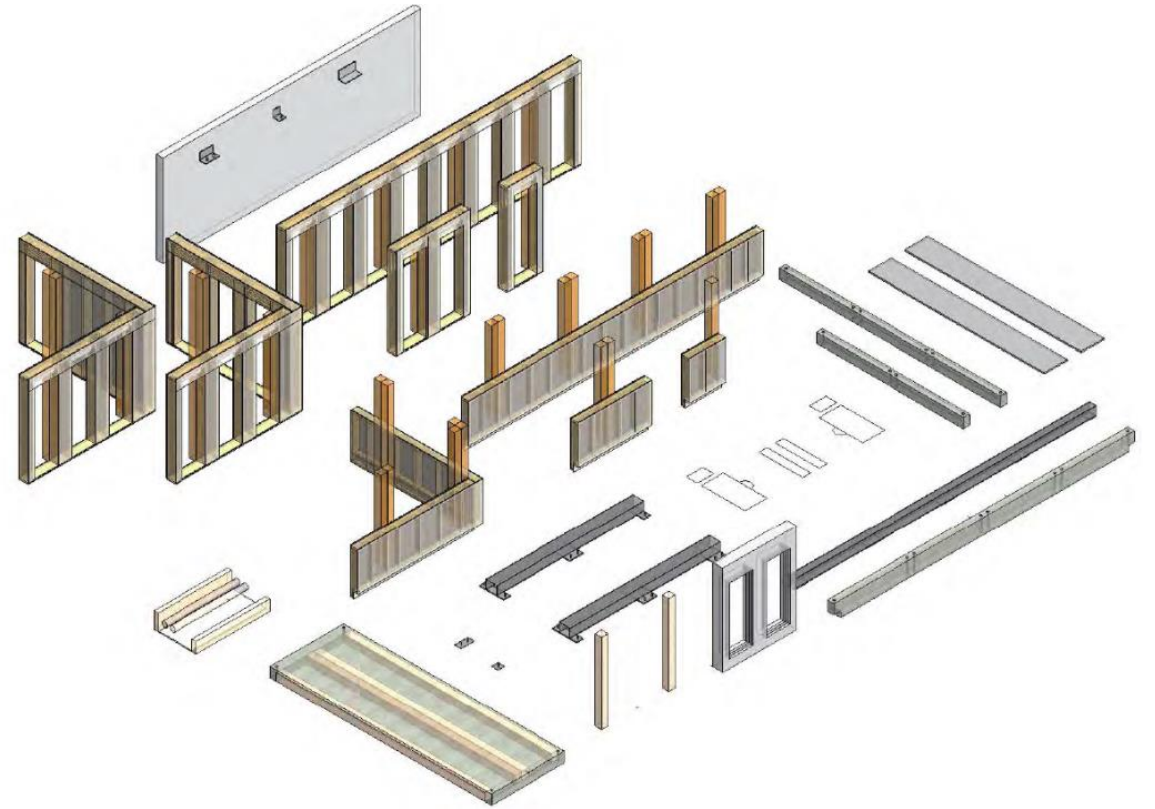
Produktions-Industrie



Bau-Industrie

Industrielle Fertigung.

Modulare Fertigung.



- gemeinsame Plattform 80%
- 2 Millionen Möglichkeiten

Nachhaltige Lösungen.

Ressourcen, Effizienz, Transparenz,.





**Löse das Problem im
digitalen Modell
und nicht auf der Baustelle.**

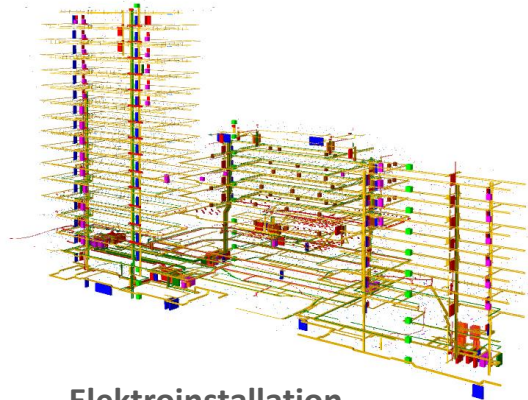
Lasse Industrialisierung zu!

Industrialisierung.

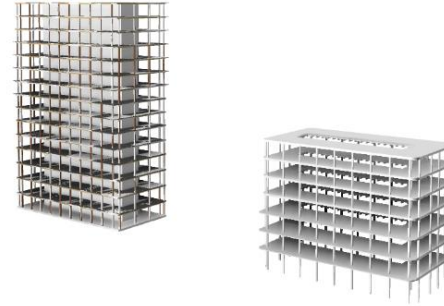
Bau eines digitalen Zwillings.



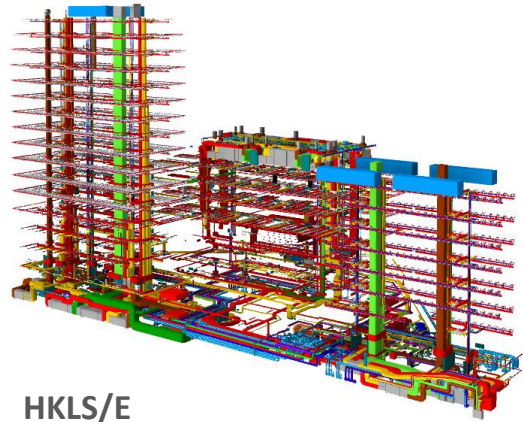
Tragwerksplanung



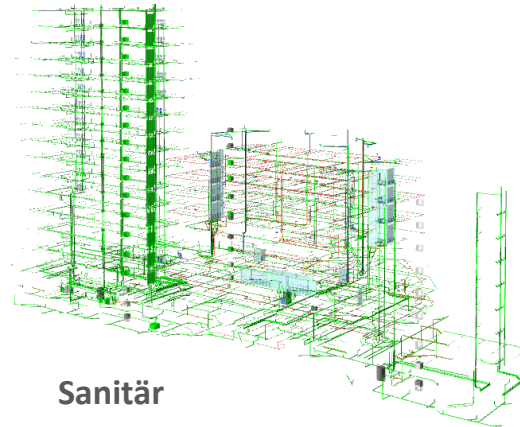
Elektroinstallation



Holz-Beton Verbund



HKLS/E



Sanitär

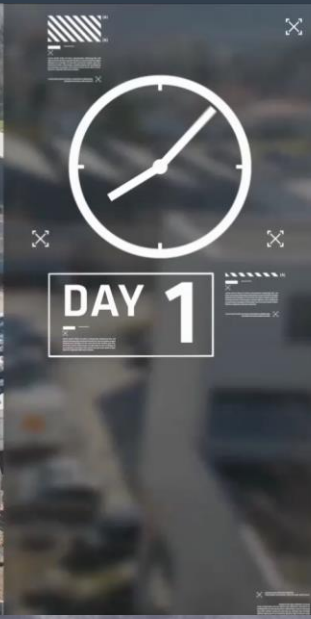


Erdbau & Logistik

Play.

Live Konfiguration in einem virtuelle begehbaren Raum.





Plattform.

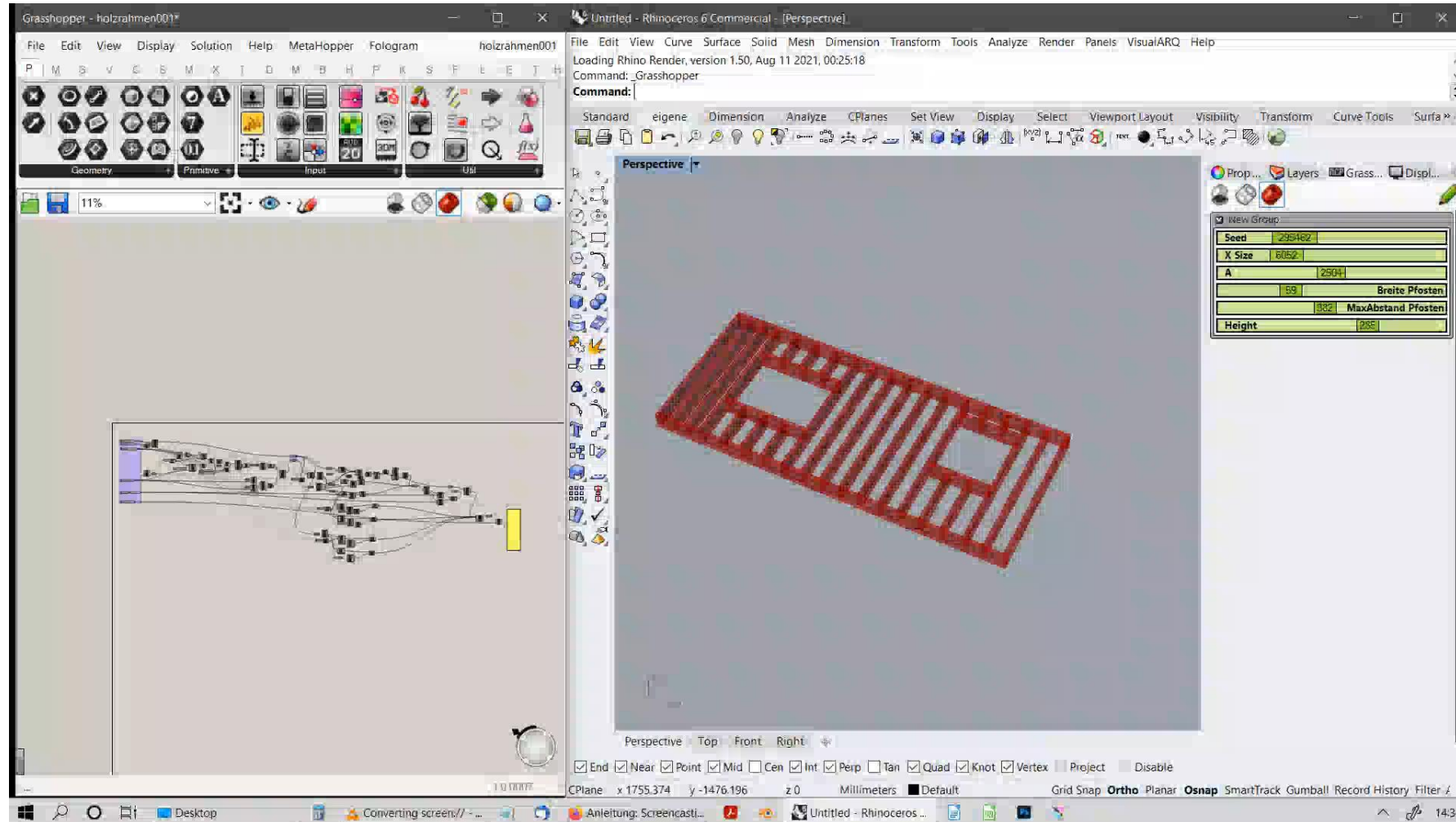
Digitaler Zwilling.



Me G Schumannk

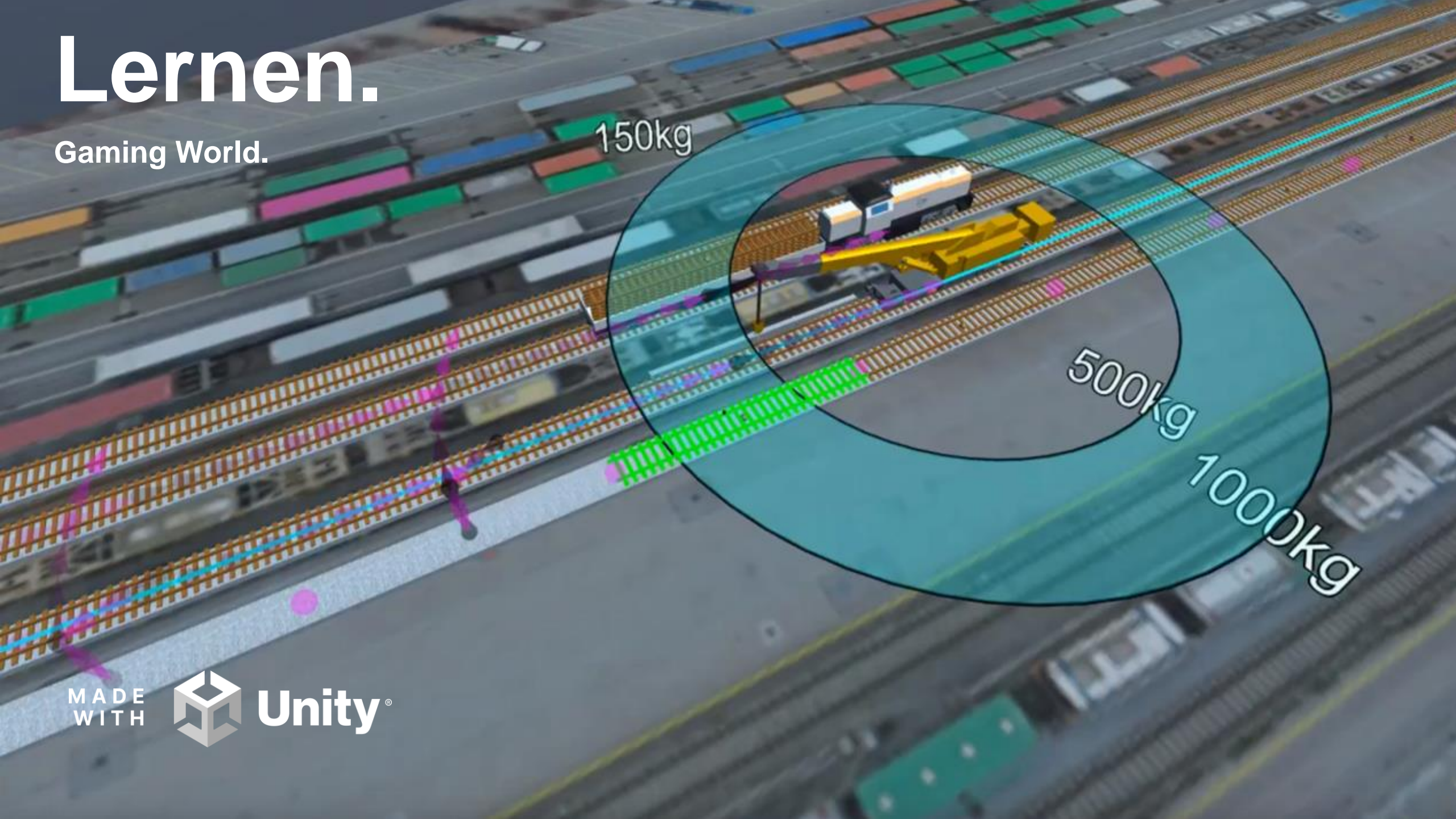
Digitale Planung.

Parametric Models / Generative Design.



Lernen.

Gaming World.



150kg

500kg

1000kg

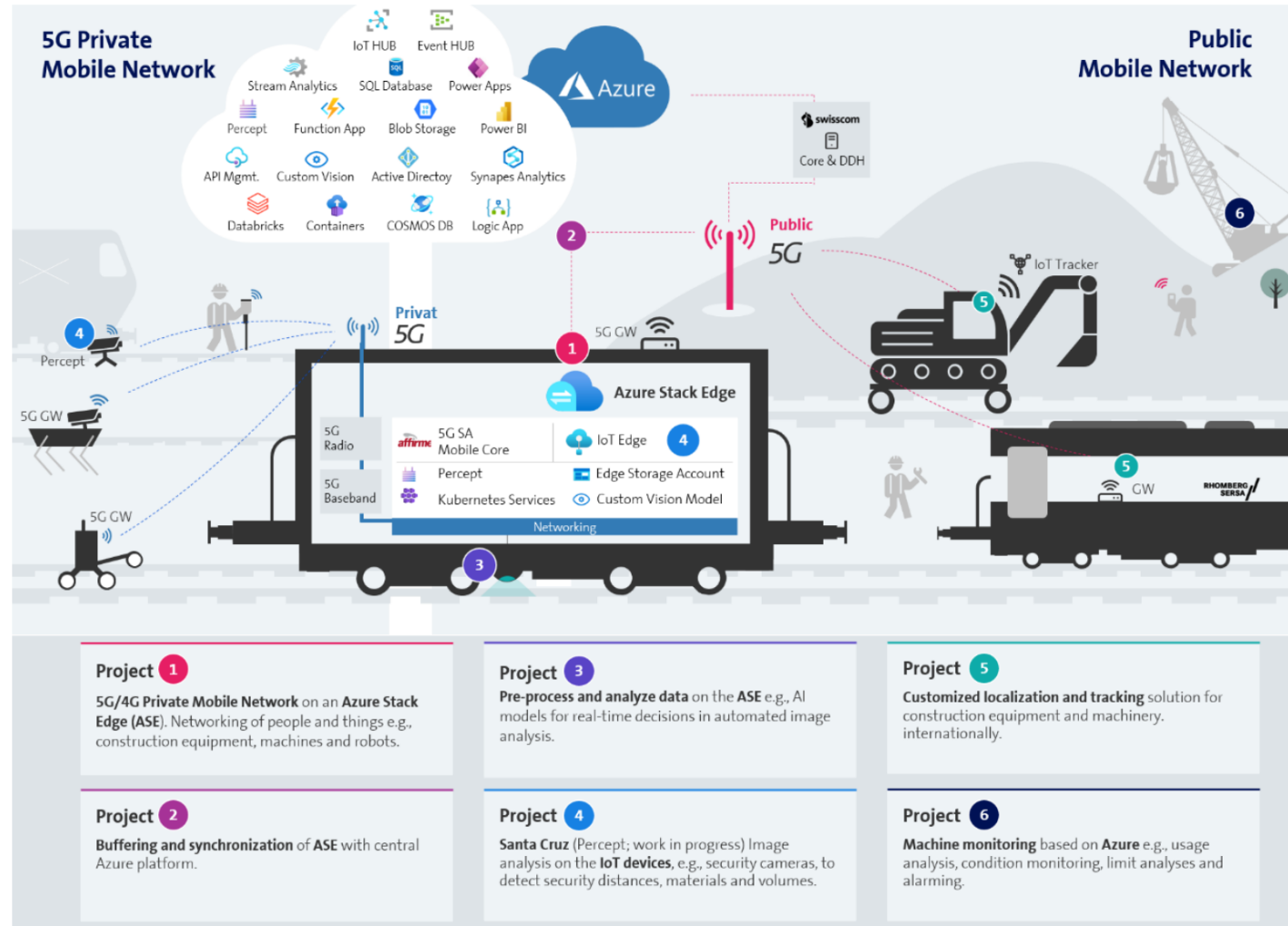
MADE
WITH



Unity®

Forschung.

Digitale Bahnbaustelle.



Q-Tainer.

Use Cases für Baustellenmonitoring.



Spot.

Terence..



Leistungen.

Neue Wege.

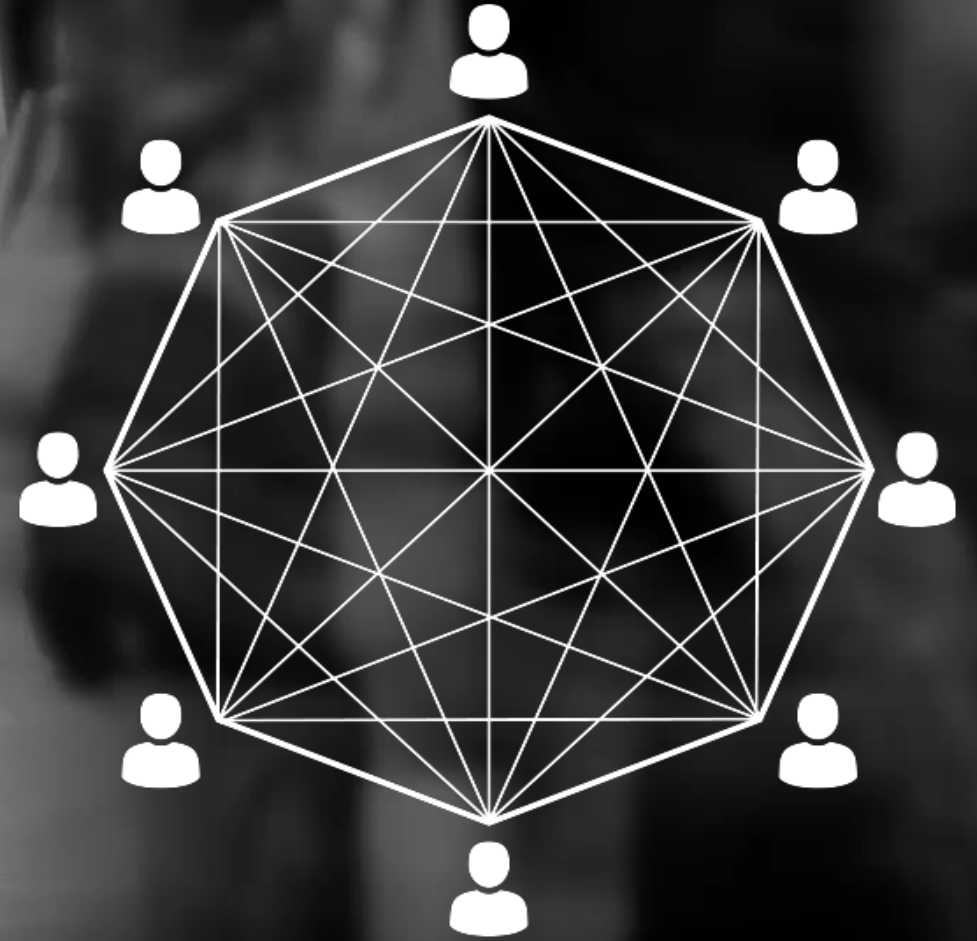


A hand is holding a globe of the Earth. Overlaid on the globe is a network of white dots connected by thin white lines, representing a global network or travel routes. The text "Wohin geht die Reise?" is centered on the globe in a bold, white, sans-serif font. The background is a blurred image of a hand holding the globe.

**Wohin geht
die Reise?**

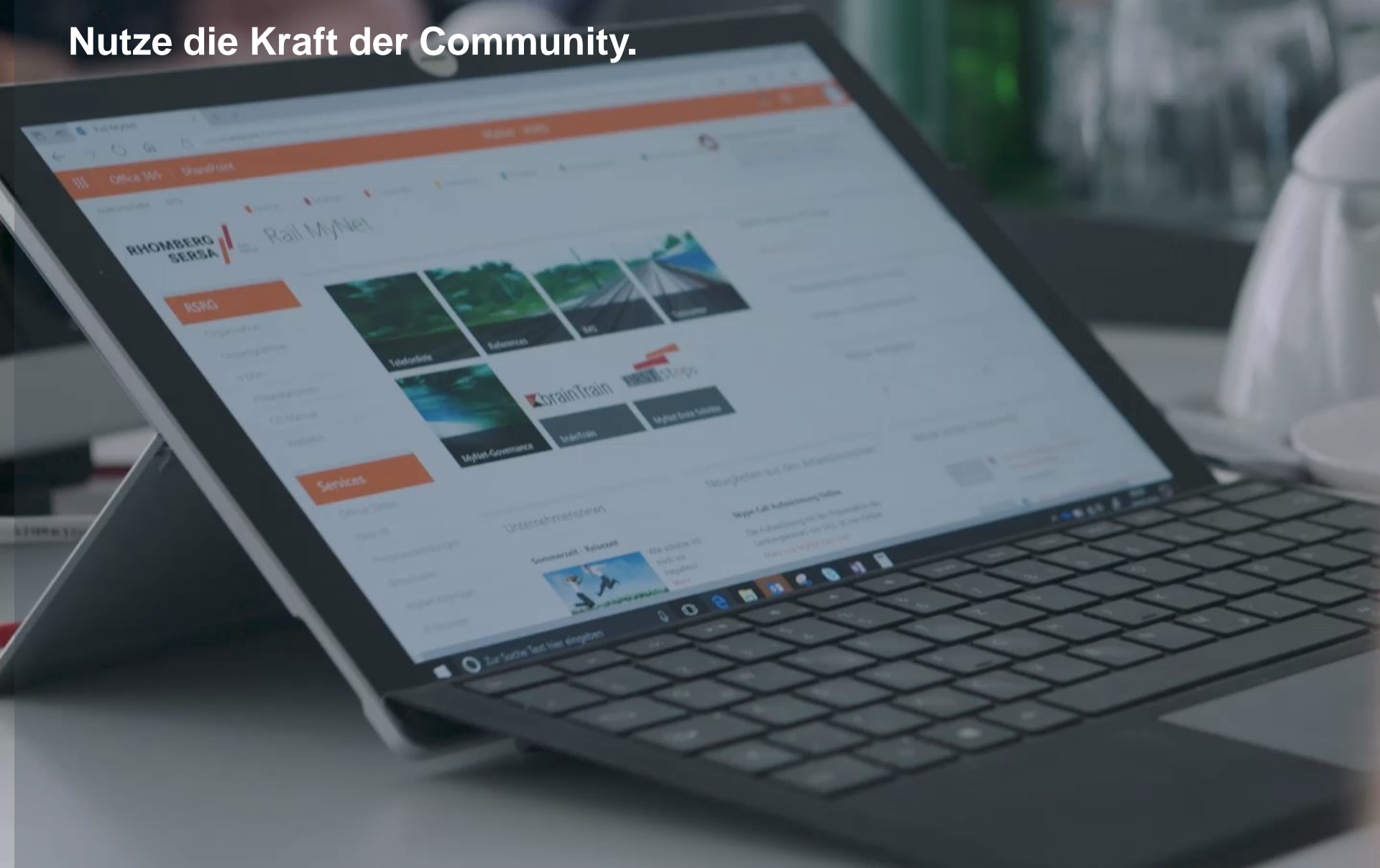
Das Ego ist der Feind.

Einer weiss viel. Viele wissen mehr.



Collaboration.

Nutze die Kraft der Community.





Joined

RHome Community



Conversations About Files Events



Ask a question



Discussion



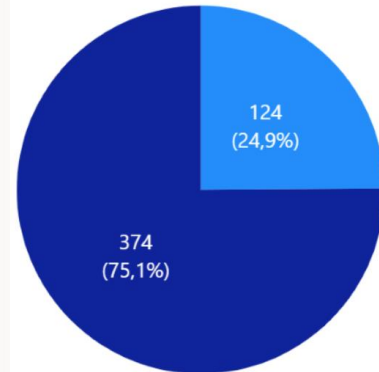
Question



Praise



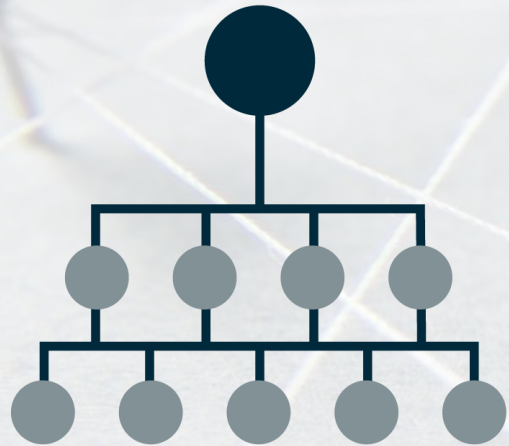
Poll



- Service Desk
- RHome Community

Transformation.

Von der hierarchischen Organisation zur kollaborativen Organisation.



BUILDING A BETTER WORLD.

Wir disruptieren.

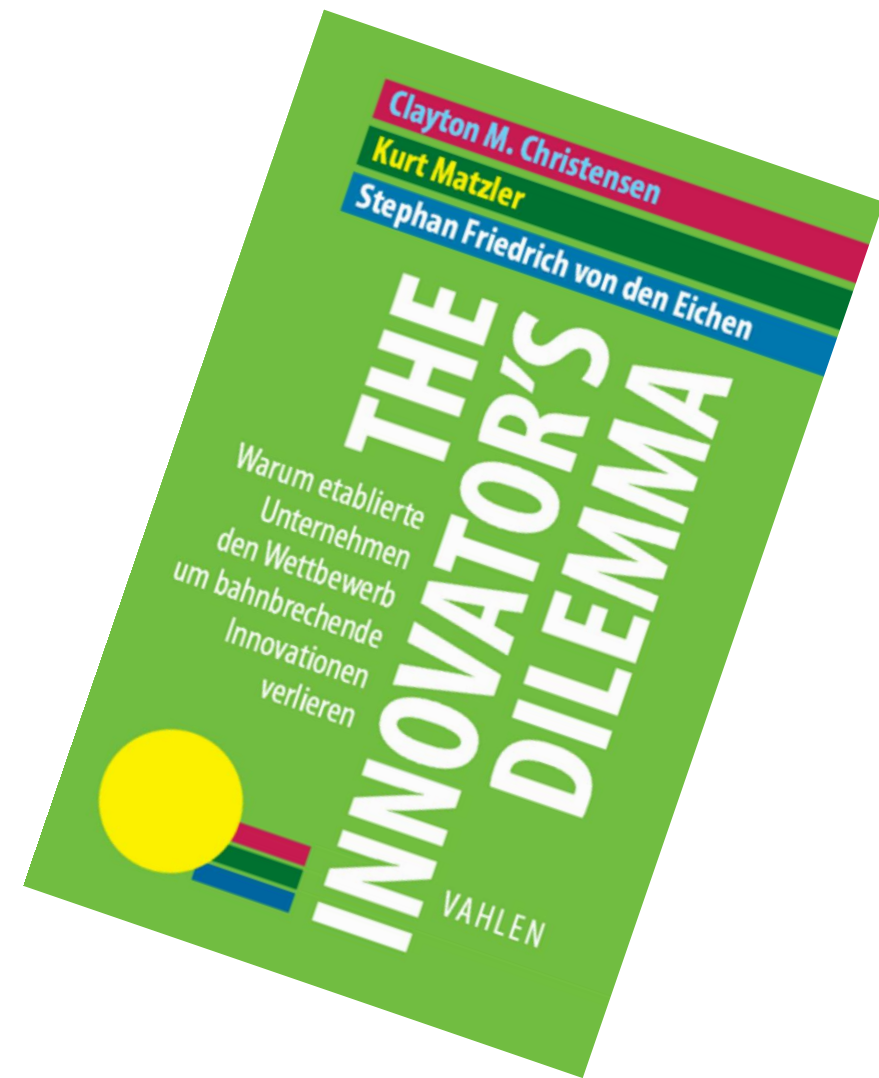


Kosten.

Spare Zeit und Geld.



INNOVATE
or die



Call to action

Jeder kann seinen Beitrag leisten und gleichzeitig seinen eigenen (unternehmerischen) persönlichen Erfolg finden, indem er die größten Herausforderungen der Menschheit meistert.

Neugierde, Kreativität, Mut und Verantwortung sind der Schlüssel.



THE BIGGEST REVOLUTION IN CONSTRUCTION INDUSTRY.

Be part of it! Join the team. Let's transform our future.

Matthias Moosbrugger

matthias.moosbrugger@rhomberg.com

+43 664 8280772

